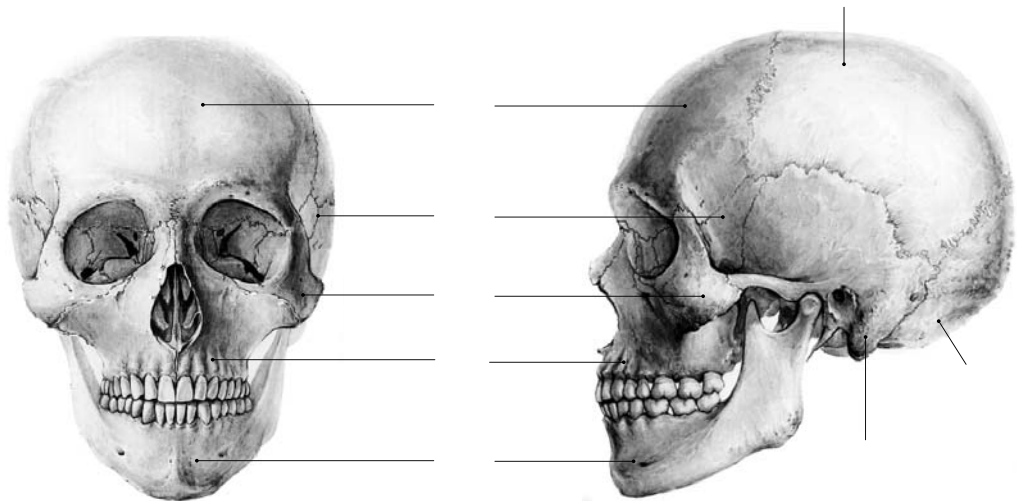


**(C) Vue frontale et latérale du crâne**

En utilisant les termes donnés sur la gauche, remplissez les blancs avec les numéros appropriés sur la figure de droite.

- 1 os frontal
- 2 mandibule
- 3 maxillaire
- 4 os occipital
- 5 os pariétal
- 6 os sphénoïde
- 7 os temporal
- 8 os zygomatique

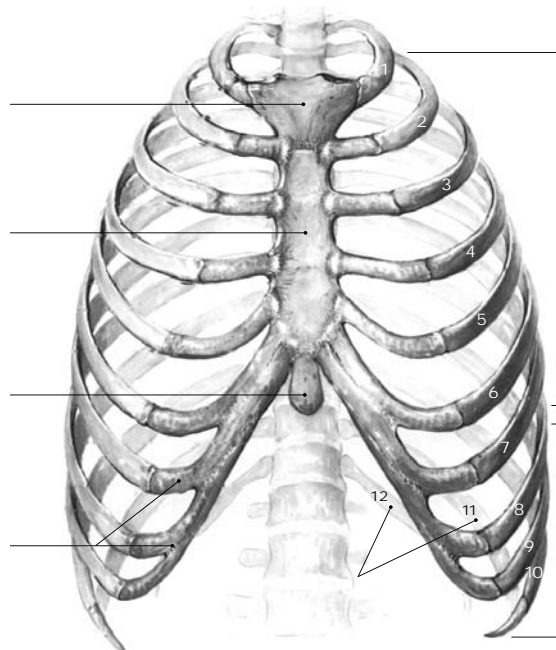


Les os courbés du crâne forment _____, ceux-ci sont représentés par les vignettes 1, 4, 5, 6 et 7 au dessus.

(D) Vue antérieure de la cage thoracique

En utilisant les termes donnés sur la gauche, remplissez les blancs avec les numéros appropriés sur la figure de droite. Colorez ensuite toutes les parties composant *le sternum*.

- 1 cartilage costal
- 2 fausses côtes
- 3 côtes flottantes
- 4 manubrium
- 5 corps du sternum
- 6 vraies côtes
- 7 processus xiphoïde





(E) Vue latérale de la colonne vertébrale

Dans les espaces fournis, écrivez les segments de la colonne vertébrale indiqués sur la figure de droite.



- 1 _____
- 2 _____
- 3 _____
- 4 _____
- 5 _____

L'atlas et l'axis sont les deux premières vertèbres _____.
 Colorez-les sur la figure de droite.

Indiquez la réponse appropriée correspondant à la classification des os (selon la forme) de la colonne vertébrale.

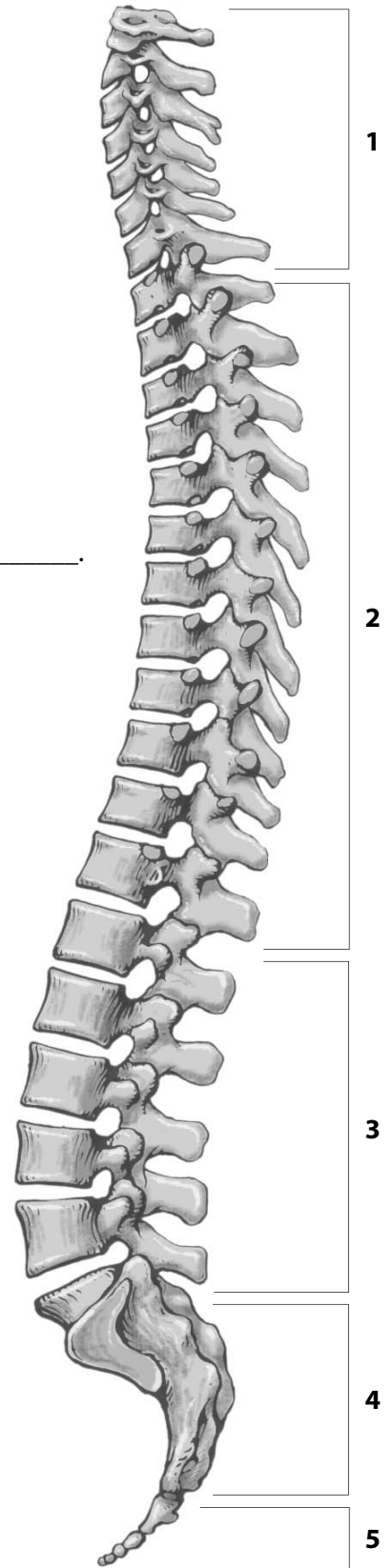


- Plat Sésamoïde
- Irrégulier Court
- Long



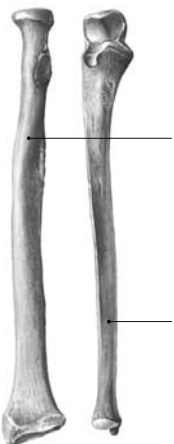
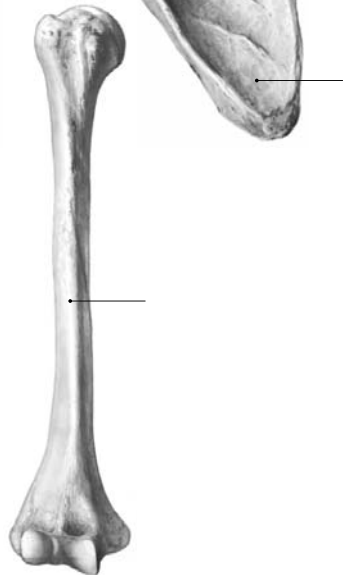
Donnez un exemple pour chacun des quatre autres types d'os non indiqués ci-dessus.

- _____ (e.g., _____)
- _____ (e.g., _____)
- _____ (e.g., _____)
- _____ (e.g., _____)



(F) Les principaux os des membres supérieurs

Identifiez les structures ci-dessous et associez-les aux numéros correspondants. Colorez ensuite l'os le plus externe de l'avant-bras.



- | | |
|------------------------------------|-----------------|
| 1 1 ^{er} métacarpe | 11 lunatum |
| 2 2 ^e phalange moyenne | 12 os sesamoïde |
| 3 3 ^e phalange distale | 13 pisiforme |
| 4 4 ^e phalange distale | 14 radius |
| 5 5 ^e métacarpe | 15 scaphoïde |
| 6 5 ^e phalange proximal | 16 scapula |
| 7 capitatum | 17 trapèze |
| 8 clavicule | 18 trapézoïde |
| 9 hamatum | 19 triquetrum |
| 10 humérus | 20 ulna |

